

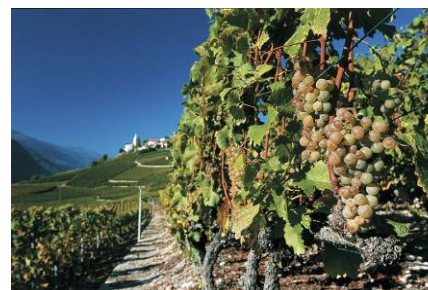


**CHAMBRE VALAISANNE D'AGRICULTURE
WALLISER LANDWIRTSCHAFTSKAMMER**



**CANTON DU VALAIS
KANTON WALLIS**

2^e Forum sur l'agritourisme en Valais, *la passion du terroir*



Malvine Moulin



**Responsable du projet agritourisme
Chambre valaisanne d'agriculture**

Adresse:

CVA

Maison du Paysan

1964 Châteauneuf

Tél. 027 345 40 10

Natel 078 752 47 08

agritourisme@agrivalais.ch



CHAMBRE VALAISANNE D'AGRICULTURE
WALLISER LANDWIRTSCHAFTSKAMMER

Programme



CANTON DU VALAIS
KANTON WALLIS

- | | |
|--------------|--|
| 10h00 | Accueil |
| 10h15 | Introduction, Malvine Moulin, CVA |
| 10h30 | Information sur la nouvelle politique, directive et charte de l'agritourisme, René Gex-Fabry, Service de l'agriculture |
| 10h45 | Ronde de discussion en groupes « Agritourisme et bien-être » Animation Michael Schmidhalter, Service de l'agriculture |
| 11h15 | Présentation des résultats |
| 11h30 | Témoignage d'Ingo Oswald, Lindner Alpentherme Loèche-les-Bains Traitements valaisans à base de pépins de raisins |
| 11h50 | Divers Synthèse et conclusions |
| 12h00 | Fin du Forum Apéritif dînatoire aux spécialités haut valaisannes |
| 13h30 | Transfert en petit train touristique au départ de l'Hôtel Ambassador Visite d'exploitation Bio Hof Schmeli, goûter paysan |
| 17h15 | Transfert au départ de l'arrêt Biela, visite individuelle de l'OGA |

Excusés

Caroline Wüest, Wellswiss
Nicole Houriet, tourisme-rural.ch
Elisabeth Bruchez, Apithérapie Suisse
Anita Geurts, NZZ
Brigitte Gabbud, Agri
Pierre-Yves Felley, CVA
Guy Bianco, Ecole d'agriculture
Vincent Bornet, Valais Tourisme
Sandro Benedetti, Via Storia
Olivier Flaction, Ecole d'agriculture
Paul Arnold, Brig Alpenstadt 2008
Bernard Messerli AGIR
Miroslaw Halaba, HTR

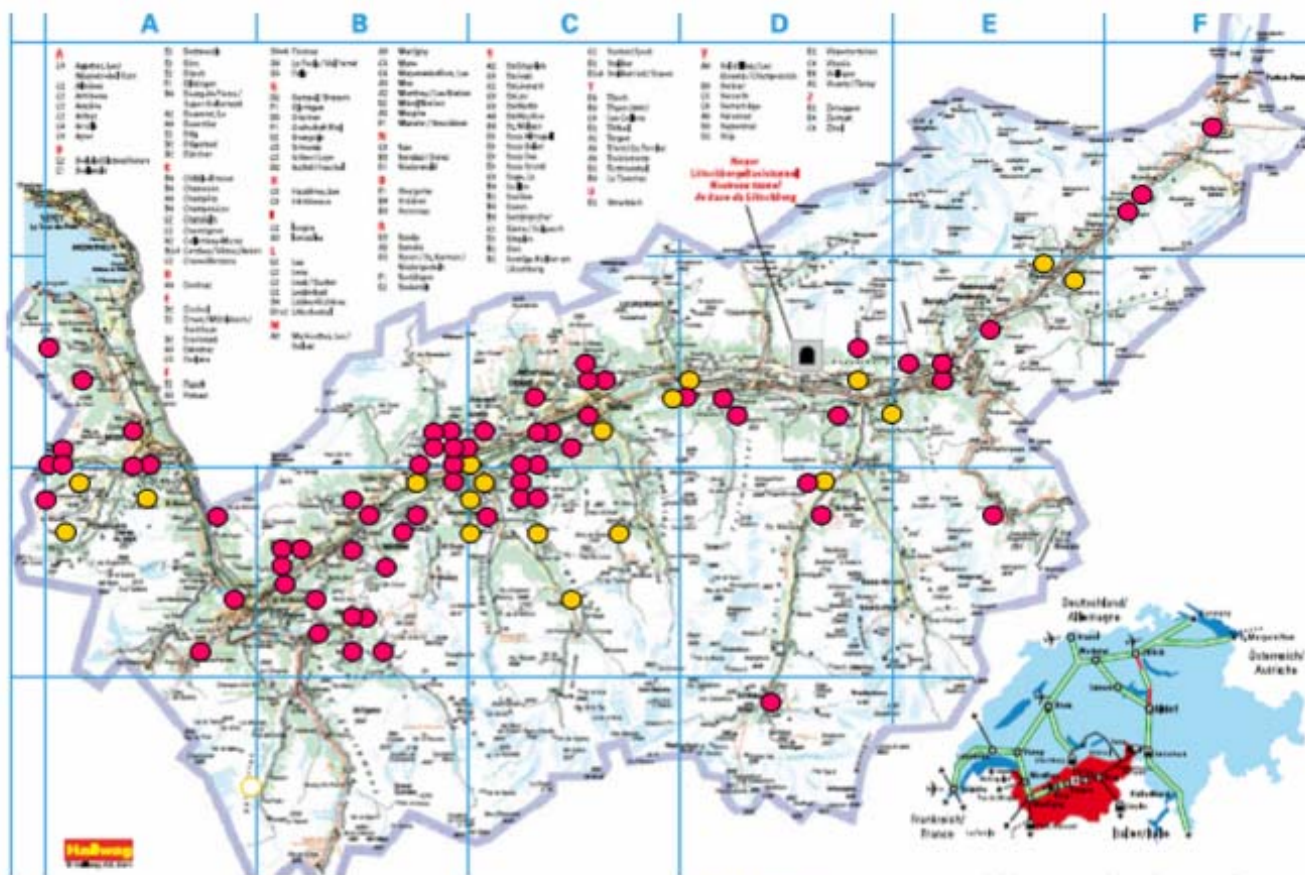


Inventaire



Prestataires avec hébergement (1/4)
(plus de 400 lits à la ferme/en gîte rural)

Autres prestataires (3/4)



Carte : Valais Tourisme, www.valais.ch 2008

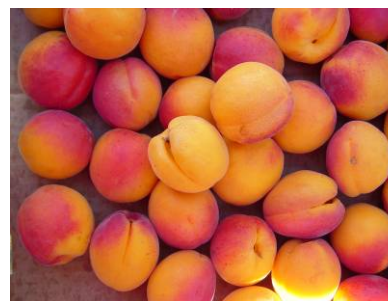


CHAMBRE VALAISANNE D'AGRICULTURE
WALLISER LANDWIRTSCHAFTSKAMMER



CANTON DU VALAIS
KANTON WALLIS

2^e Forum sur l'agritourisme en Valais, *la passion du terroir*



Nouveauté:

**Visite d'exploitation -> Bio Hof Schmeli (Daniela Imhof) , Brig-Biela
Photos : www.hofschmeli.ch**



Promotion

- **Identification de l'offre (dès 2007)**
-> inventaire et diffusion de l'offre agritouristique répertoriée,
collaboration Offices du tourisme, Valais Tourisme, Touruval
- **Communication et promotion (dès 2008)**
-> soutenir les agriculteurs prestataires, centraliser l'offre et les demandes,
promouvoir et faire connaître les produits et les prestataires agritouristiques,
Internet, dépliant, collaboration Valais Tourisme et associations nationales
- **Commercialisation de l'offre (2009)**
-> Exemples: forfaits, offres sur mesure, itinéraires, manuel de vente,
collaboration Valais Tourisme et centrales de réservation
- **Coordination**
-> connaître les besoins des prestataires et les attentes de la clientèle,
développer la coordination entre agriculture et tourisme,
constituer le réseau autour de l'activité agritouristique



CHAMBRE VALAISANNE D'AGRICULTURE
WALLISER LANDWIRTSCHAFTSKAMMER

Projet



www.agrivalais.ch/agritourisme

www.vs.ch/agriculture





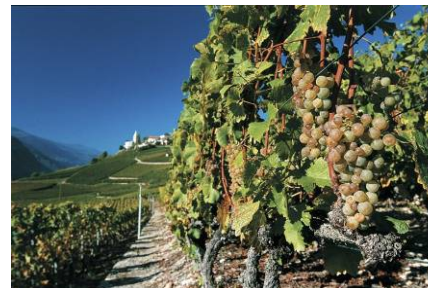
**CHAMBRE VALAISANNE D'AGRICULTURE
WALLISER LANDWIRTSCHAFTSKAMMER**



**CANTON DU VALAIS
KANTON WALLIS**

Discussions en groupes

Agritourisme et bien-être, liens possibles ?



Forum 2008

Boîte à idées pour discussions :

- « Fruits et légumes valaisans, fromages d'alpage, pain de seigle et viande séchée (riches en vitamines / Oméga 3 / fibres, sans additifs ni conservateurs / pauvre en matières grasses) »
 - « Produits laitiers; bons pour les os... »
 - « Légumes rares; à la mode; alimentation variée.. »
 - « Produits d'alpage et produits naturels; sans additifs ni conservateurs... »
 - « Jus de fruits et tisanes aux herbes, cocktails vitaminés... »
 - « Huiles essentielles, plantes médicinales; aromathérapie, massages... »
 - « Mobilité douce; bienfaits du sport en douceur... »
 - « Wellness écologique; réduction de la consommation d'énergie... »
 - « La génération '50 plus' veut un bain-plaisir; soins du corps, relaxation... »
 - « Wellness avec 'Selfness'; l'amélioration durable de la condition et résistance physique et psychique... »
 - « 'Mindness'; chemins vers le bien-être spirituel... »
 - « Séjours nature; faire le plein d'oxygène et de globules rouges... »
 - « Bains de petit lait, bains de foins; détente insolite... »
 - « Soins à l'huile de pépins de raisins à Loèche-les-Bains et Saillon »
- etc. etc. etc.

Activités Santé

Offres
concrètes
+ (idées)

Journées découvrir les
ânes et leur
d'aise

1 dl de
vin rouge
par jour

Camp jeunesse
du pays
des ânes

Randonnée accompagnée
avec ânes
(durant 1-4 jours)

Prendre le
temps ; s'arrêter
pour apprécier

- remettre avec
mouton le pain
et recharge de sa
berdaine

Se faire plaisir

Sources
chaudes
d'eaux
sauvages

la nature
- les saveurs
- le contact avec
l'agriculture / ânes et
les animaux

allant de
câbles alimentaires

Visite de champs
de plantes médi-
cinales → Ricola...

Cuisiner
facilement et rapide-
ment des produits
frais → recettes démo

Pêche à la
mouche ou
autre pêche

Savoirs précieux
du temps
(un luxe aujourd'hui)

Apothérapie
Soins au
miel

Randonnée à vélo
thème du
vinpo.fff

Nuit à l'alpage
altitude, électricité
retour aux sources

Acheter
local, frais
terroir
et CO2

Bain au
tomarin (etc.)
détente + bougies

Cuisiner :
préparer une soupe
aux légumes p.ex.

Spécialité
Face Nord Saillon
Berges du Rhône

GESUNDES KOSTEN

Konkrete Ideen
(Projekte)

Erlebnispark

Direktvermarktung

Traubentour Produkte
Aktion Anti-Oxidation
(Lachsfingern)

Herbstmarkt

Bo Saison

Regionale Speisen

Chancen

Produkte besser
vermarkten

Attraktion für
(Hotel) Gäste

Zusätzliche
Wertschöpfung

neu

Risiko/Gefahr

Zeit begrenzt

Unterstützung
Bewertung?

nach kaum bekannt

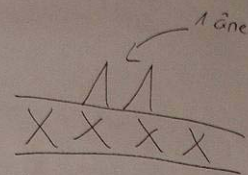
SAK für
DZ

Name geschützt!
Vin. Therapie

Herausforderungen
1 Schritte

Start 'klein'
evtl. HoPladen

Produits Santé



Vertus du lait d'ânesse (excellent)

Demande
Wellness

Savons au lait d'ânesse

Planque de connaissance

Glace au lait d'ânesse

Noniger la saison
Néologisme printemps

Rôle des pasteurisateurs pour le bien-être
P P P

Plantation plants - santé produits

Formation sur cuisine avec les plants

Jeux des produits - faire connaître/vente

ou savoir le "santé" produits faire que savoir est ce est à l'unité?

Intervention peut être dans les années

Cher de chose des produits l'entreprise

Lait de la simplification

Responsabilité



GESUNDES KOSTEN

Konkrete Ideen (Projekte)

Erlebnisaufbau

Direktvermarktung

Traubentour Produkt
Hochwertige Anti-Oxidantien
(Kardiotopfer)

Heilkräuter

Bio Suisse

Regionale Speisen

Chancen

Produkte besser vermarkten

Attraktion für (Hotel) Gäste

Zusätzliche Wertschöpfung

neu

Risiko / Gefahr

Zeit begrenzt

Unterstützung Bedienung?

nach kaum bekannt

SAK für DZ

Wann geschäftl. / in Therapie

Herausforderungen / Schritte

Start 'klein' erst! HoPladen

+ Saisonal -

GESUNDES ERLEBEN

Chancen

Risiko / Gefahr

Herausforderungen

Konkrete Ideen (Projekte)

gef. Erlebniswanderungen

Lernpfad

Halliser Sauna

Korneltrecking

WELLNESS HEUBAD

Waldes Traditionen
Tradition / Vorlesung

Soft weiden
Wanderwochen

WELLTAIN
WELLNESS &
MOUNTAIN

Mehrere Betriebe
verbinden!

Helmwert
→ Nebenaufplung

einheimische
Arbeitskräfte
→ Bezug zur Region

Vernetzung mit
andern Angeboten

Modulartige
Angebote

Kundenkontakt

Verkauf wird
gefördert

Netzwerke &
Zusammenarbeit

Schulbildung klassische
Tourismusanbieter

EVENTitis
zu viele → Verzerrung

Unterschätzen des
Marktaufwands
für den Betrieb?

Zu viele Angebote
unter "Bekanntes Wellness"

Tradition ↔ Modern

kopieren

Privatsphäre der
Familie
→ Wie weit geht es
man "entlich"?

Was ist gesund?

Etasierung
gegenüber
Nachbar Austria

Kundenansprüche

Neue Aufgaben für
Lernende / Lehrende
→ Ausbilder:in?

INSZENIERUNG

ANGEBOTE
BÜNDELN

Vermarktung

Preisfindung
→ Produktqualität



CVA-WLK

CHAMBRE VALAISANNE D'AGRICULTURE
WALLISER LANDWIRTSCHAFTSKAMMER

Michael Schmidhalter



CANTON DU VALAIS
KANTON WALLIS



www.agrivalais.ch/agritourisme

www.vs.ch/agriculture

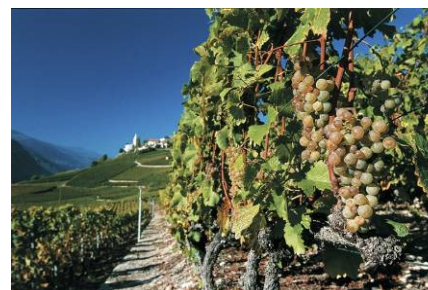


CHAMBRE VALAISANNE D'AGRICULTURE
WALLISER LANDWIRTSCHAFTSKAMMER



CANTON DU VALAIS
KANTON WALLIS

2^e Forum sur l'agritourisme en Valais, *la passion du terroir*





CHAMBRE VALAISANNE D'AGRICULTURE
WALLISER LANDWIRTSCHAFTSKAMMER

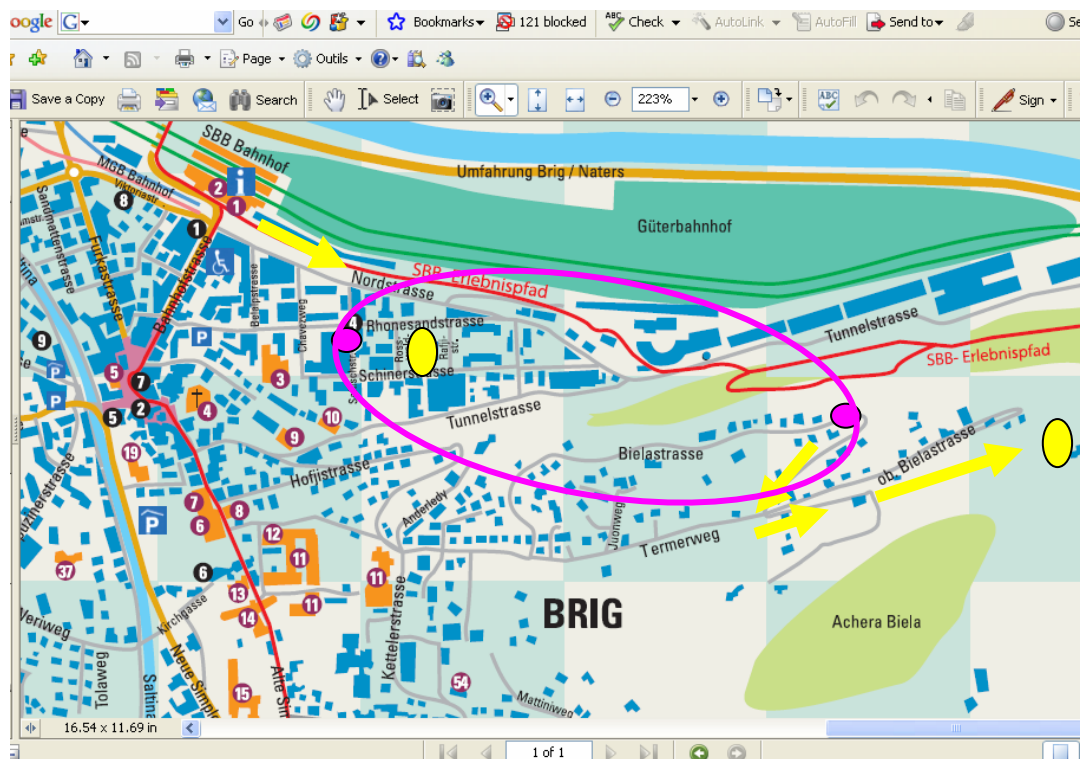
Programme



CANTON DU VALAIS
KANTON WALLIS

- | | |
|--------------|--|
| 10h00 | Accueil |
| 10h15 | Introduction, Malvine Moulin, CVA |
| 10h30 | Information sur la nouvelle politique, directive et charte de l'agritourisme, René Gex-Fabry, Service de l'agriculture |
| 10h45 | Ronde de discussion en groupes « Agritourisme et bien-être » Animation Michael Schmidhalter, Service de l'agriculture |
| 11h15 | Présentation des résultats |
| 11h30 | Témoignage d'Ingo Oswald, Lindner Alpentherme Loèche-les-Bains Traitements valaisans à base de pépins de raisins |
| 11h50 | Divers Synthèse et conclusions |
| 12h00 | Fin du Forum Apéritif dînatoire aux spécialités haut valaisannes |
| 13h30 | Transfert en petit train touristique au départ de l'Hôtel Ambassador Visite d'exploitation Bio Hof Schmeli, goûter paysan |
| 17h15 | Transfert au départ de l'arrêt Biela, visite individuelle de l'OGA |

Plan: www.brig-belalp.ch



Hof Schmeli
Kleiner
Simplon
Express