

# **Chambre valaisanne d'agriculture Walliser Landwirtschaftskammer Assemblée générale/Generalversammlung 13.04.2011**

**La politique agricole PA 14-17 et le nouveau système  
des paiements directs**

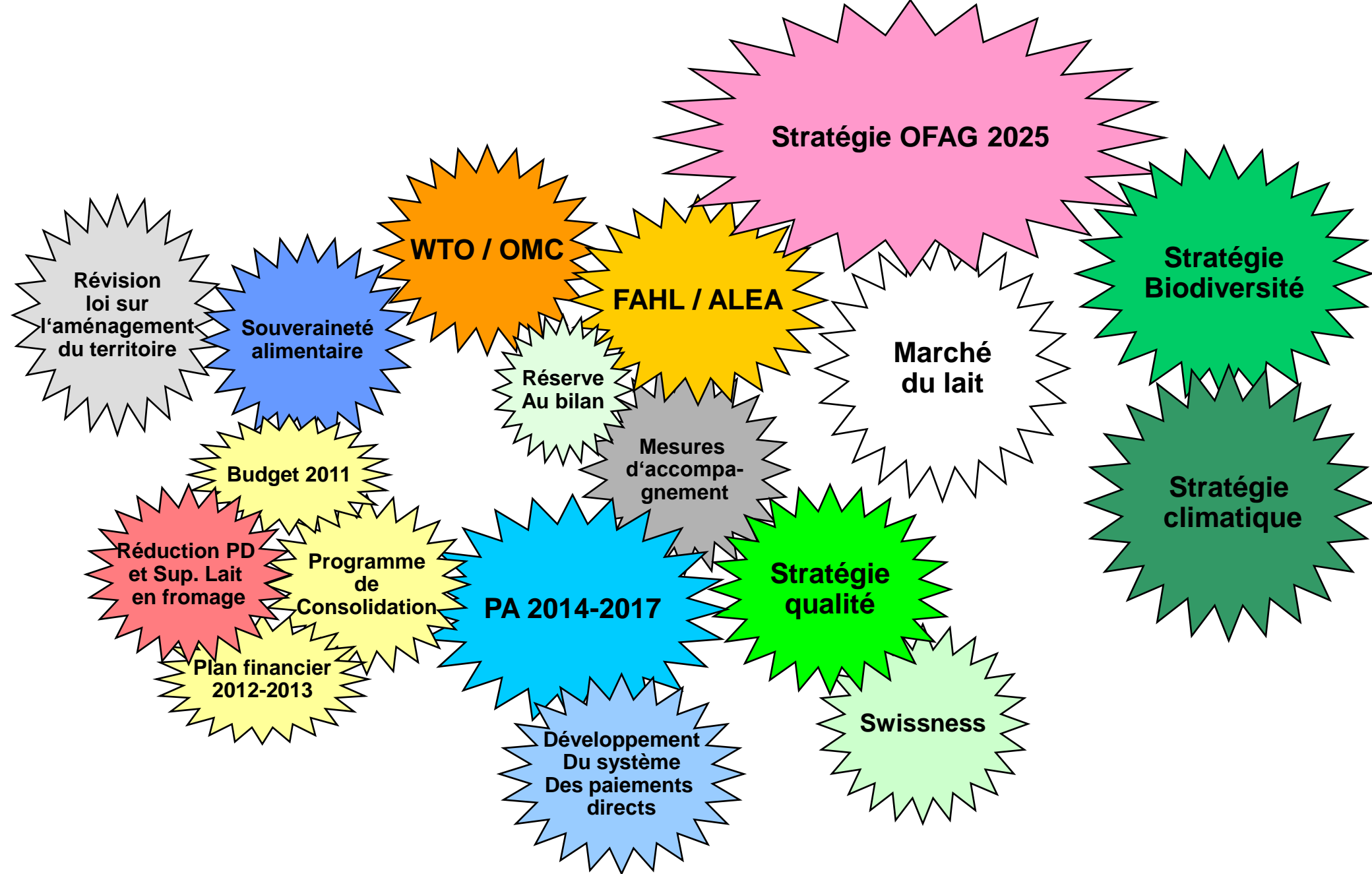
**Francis Egger**

**Responsable du département politique, économie et  
affaires internationales**

**Union Suisse des paysans**







**Stratégie OFAG 2025**

**Stratégie Biodiversité**

**Stratégie climatique**

**Stratégie qualité**

**Swissness**

**Marché du lait**

**FAHL / ALEA**

**WTO / OMC**

**Mesures d'accompagnement**

**Réserve Au bilan**

**PA 2014-2017**

**Souveraineté alimentaire**

**Programme de Consolidation**

**Budget 2011**

**Réduction PD et Sup. Lait en fromage**

**Plan financier 2012-2013**

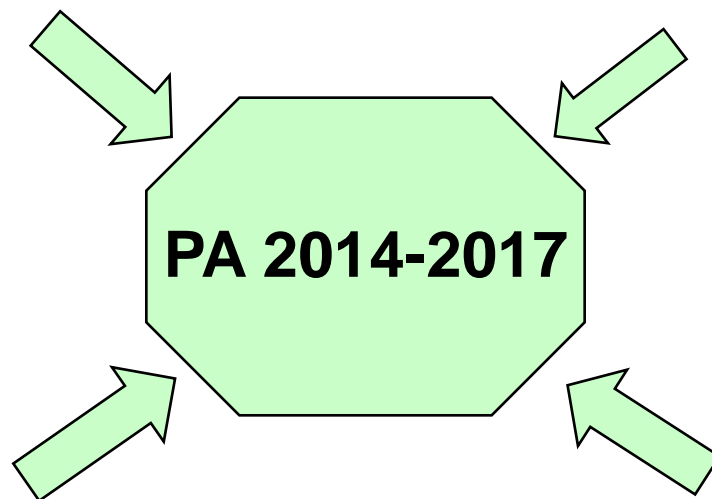
**Révision loi sur l'aménagement du territoire**

**Développement Du système Des paiements directs**

# 4 regards différents :

**La Confédération**  
(Conseil fédéral- OFAG)

**USP- Chambres**  
**cantoniales d'agriculture**



**Le parlement fédéral**

**L'agriculteur**

# La PA 2014-2017

## Modifications légales

- Loi sur l'agriculture
- Loi sur le tarif des douanes
- Loi sur l'aménagement du territoire
- Loi sur le bail à ferme agricole
- Loi sur la protection de la nature et du paysage
- Loi sur la protection de l'eau

**→ Mises en consultation fin mars à fin juin**

## Modifications des ordonnances en 2013

**→ Les détails chiffrés se cachent dans les ordonnances**

# Evolution de l'enveloppe financière

	2012	2103	2014	2015	2016	2017
Soutien au marché	385	378	377	378	378	378
Améliorations structurelles	176	175	175	175	175	176
Paiements directs	2806	2808	2816	2819	2822	2825

# La PA 2014-2017 : modification au niveau des mesures de soutien au marché

## Ce qui est positif :

- Introduction de la notion de souveraineté alimentaire
- Article nouveau sur la qualité

## Ce qui est dangereux

- Suppression de la mention des 15, resp 3 centimes au niveau des suppléments fromagers
- Suppression des articles spécifiques pour les céréales, la bett. sucrière et les oléagineux

→ La Confédération va trop loin et trop vite de le cadre du démantèlement des mesures de soutien au marché

# La PA 2014-2017 : modification au niveau des mesures d'améliorations structurelles

- Des aménagements qui vont dans le bon sens mais qui augmenteront la compétition entre cantons quand à l'utilisation des montants.
- Un nouvel article sur la problématique de la neutralité de la concurrence

# Art. 104 BV

## Anpassungsbeitrag

**Kulturlandschaft  
sbeiträge (KL)**

**Versorgungs-  
sicherheitsbei-  
träge (VSS)**

**Biodiversitäts-  
beiträge**

**Landschafts-  
qualitätsbeiträge  
(LQ)**

**Produktions-  
systembeiträge**

**ÖLN + Ressourceneffizienzbeiträge**

**Eintretens- und Begrenzungskriterien**

# Eintretens- und Begrenzungskriterien



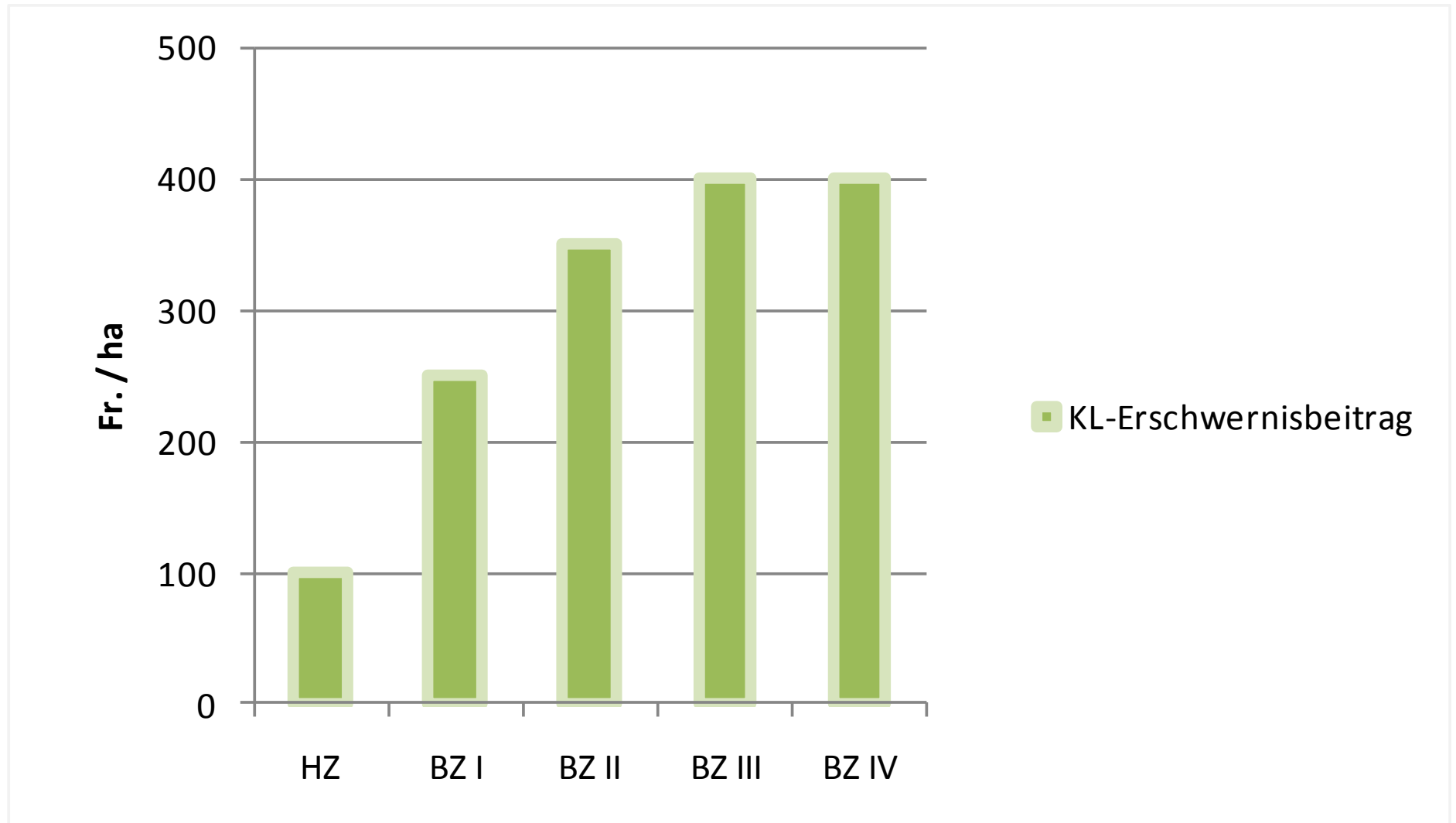
- **Punktuelle Anpassungen**
- **Aufhebung der Limitierungskriterien für Leistungsabgeltung**

# Kulturlandschafts- beiträge

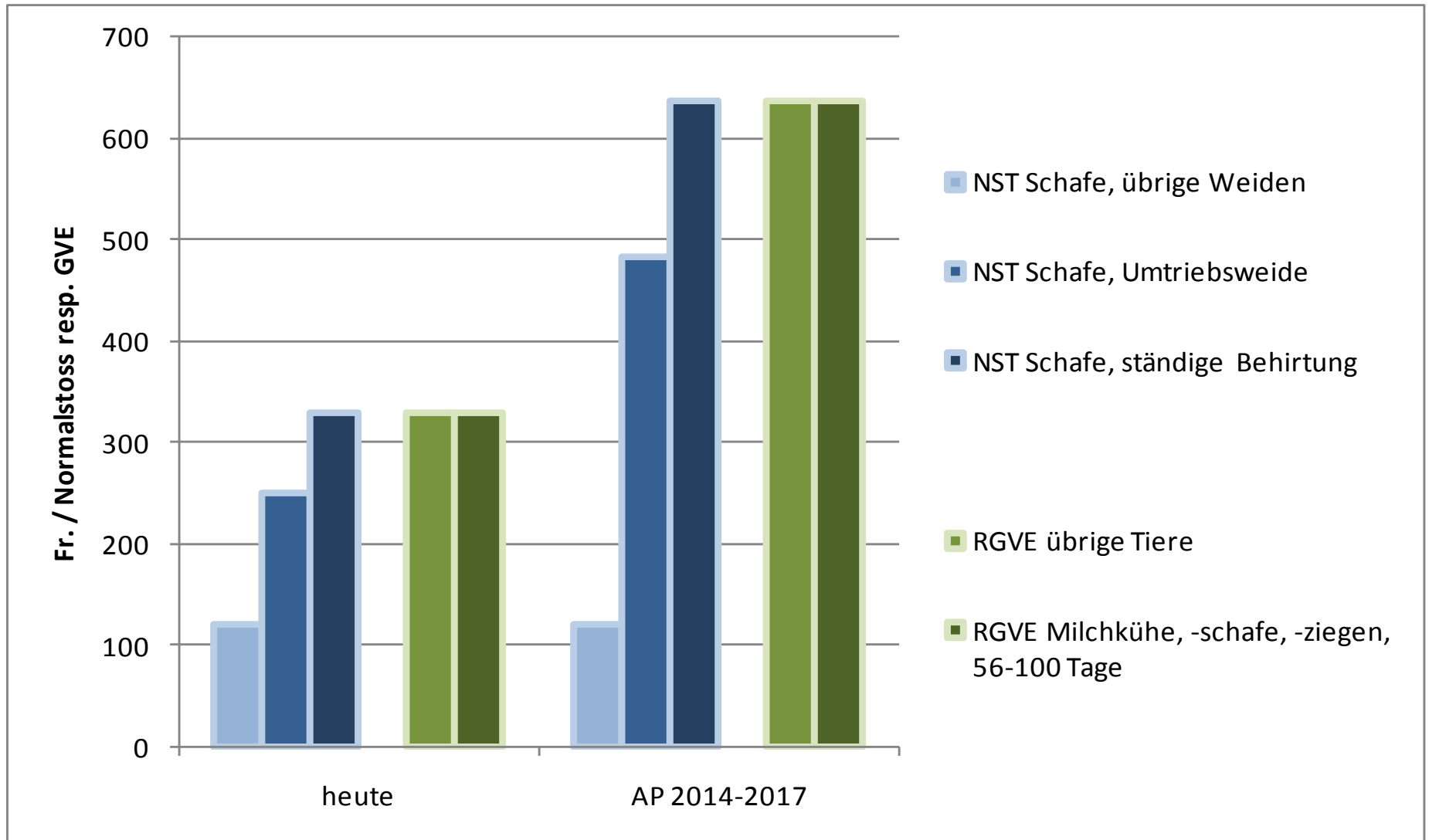


- **Offenhaltung der Kulturlandschaft**
- **Erhöhung der Hangbeiträge und zusätzliche Stufe**
- **Erhöhung der Sömmerungsbeiträge**

# Kulturlandschaftsbeiträge: Erschwernisbeiträge



# Kulturlandschaftsbeiträge: Sömmerungsbeiträge

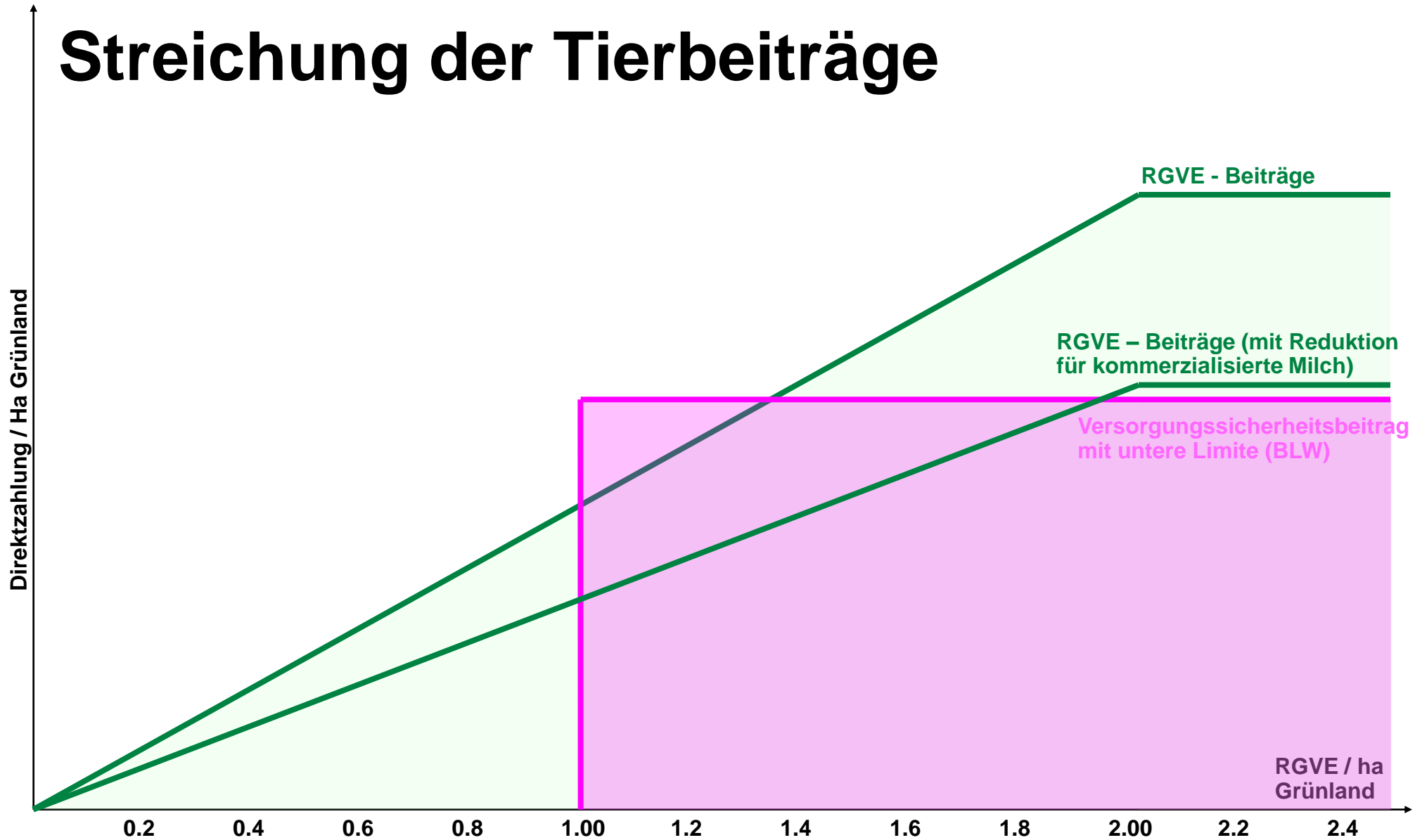


# Versorgungssicherheits- beiträge

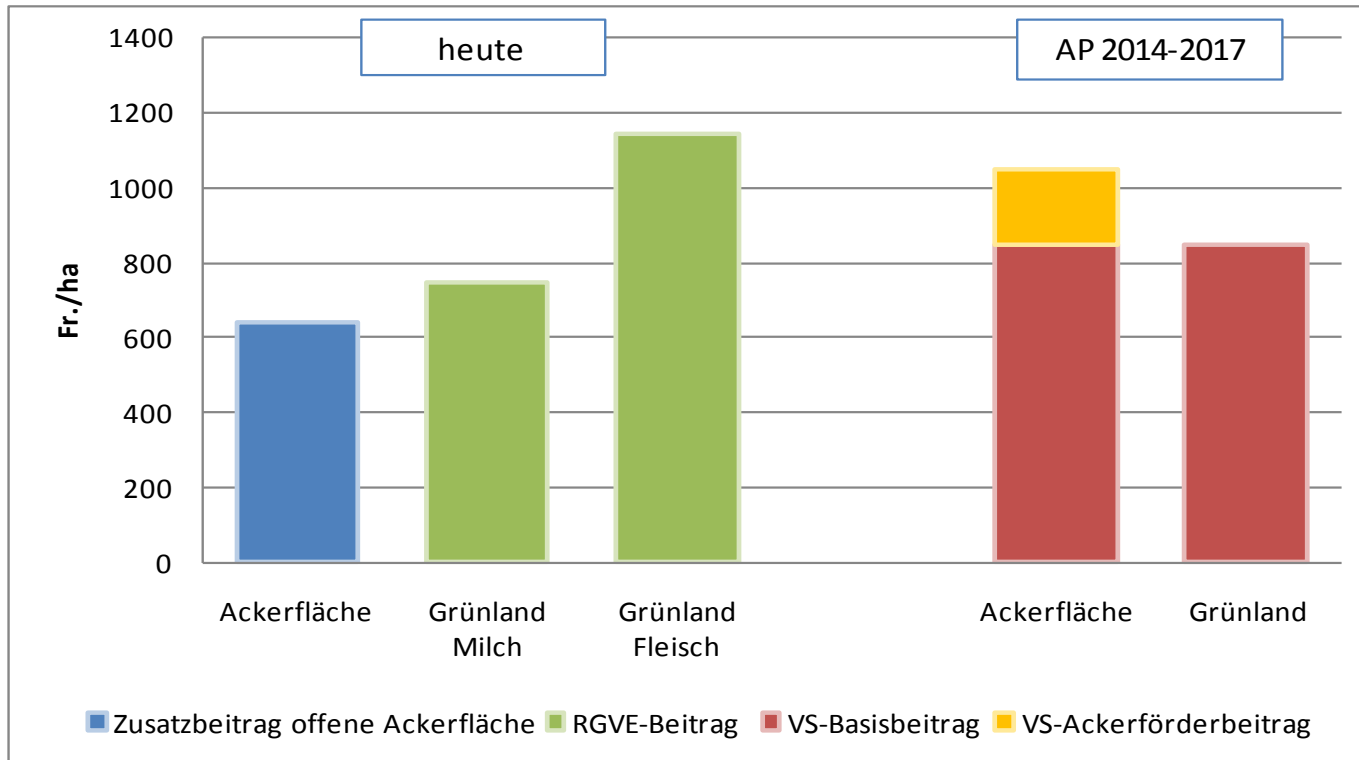
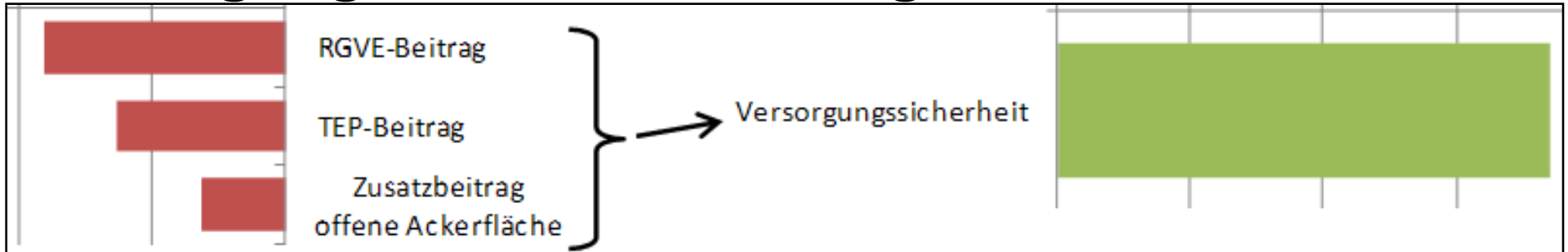


- **Erhaltung der Produktionskapazität**
- **Abschaffung der Tierbeiträge**

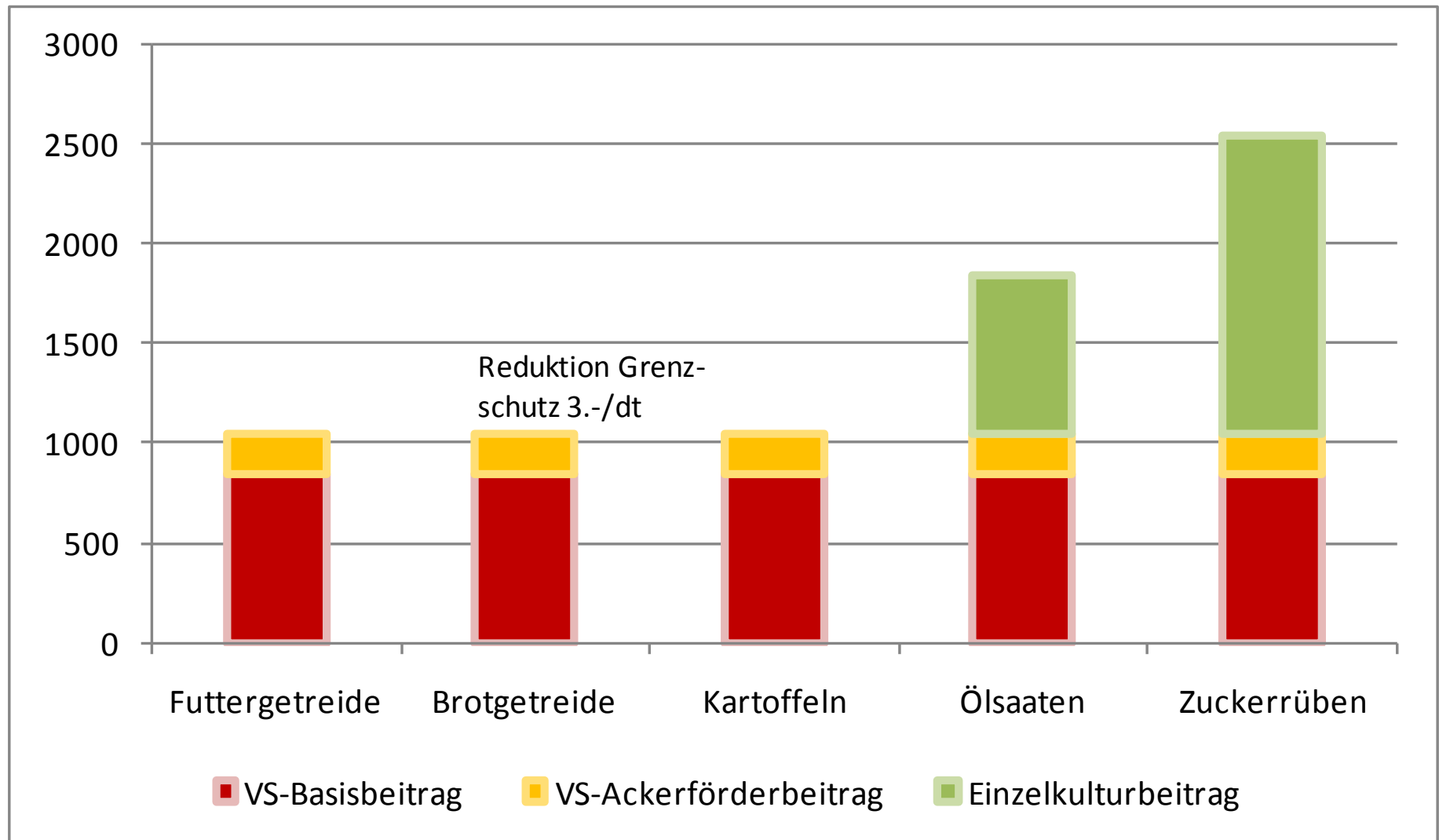
# Streichung der Tierbeiträge



# Versorgungssicherheitsbeiträge: Talzone



# Versorgungssicherheitsbeiträge: Ackerkulturen



# Contributions à la sécurité de l'approvisionnement

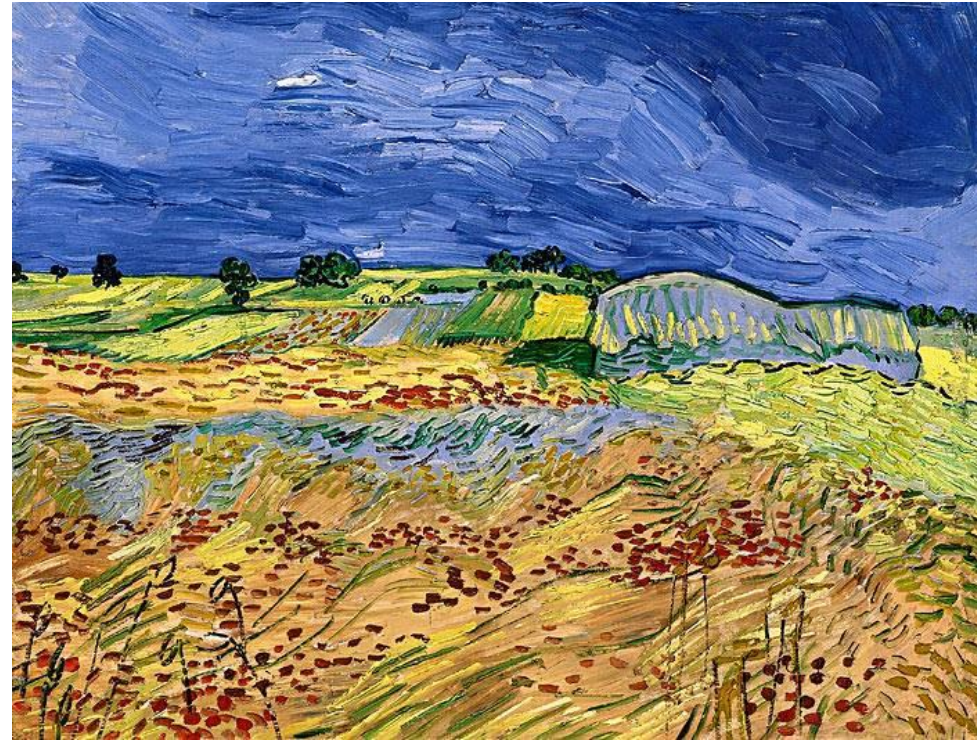
Concept							
Contributions		Plaine	Z col.	M I	M II	M III	M IV
De base	Ha SAU	850					
Conditions difficiles		0	240	300	320	340	360
	Surf. herbagères min. UGBFG - Charge/ha:	1	0.8	0.7	0.55	0.45	0.4
Contributions grandes cultures	Ha terres ouvertes et cultures permanentes	200					
Cultures stratégiques	Ha	Bett. sucrières		1500			
		Oléagineux		800			

# Biodiversitäts- beiträge



- **Aufrechterhaltung der 7% ökologischen Flächen**
- **Hauptziel: Qualitätsverbesserung**
- **Einführung neuen Grundlagen**
- **Möglich auf Sömmerungsflächen**

# Landschaftsqualitäts- beiträge



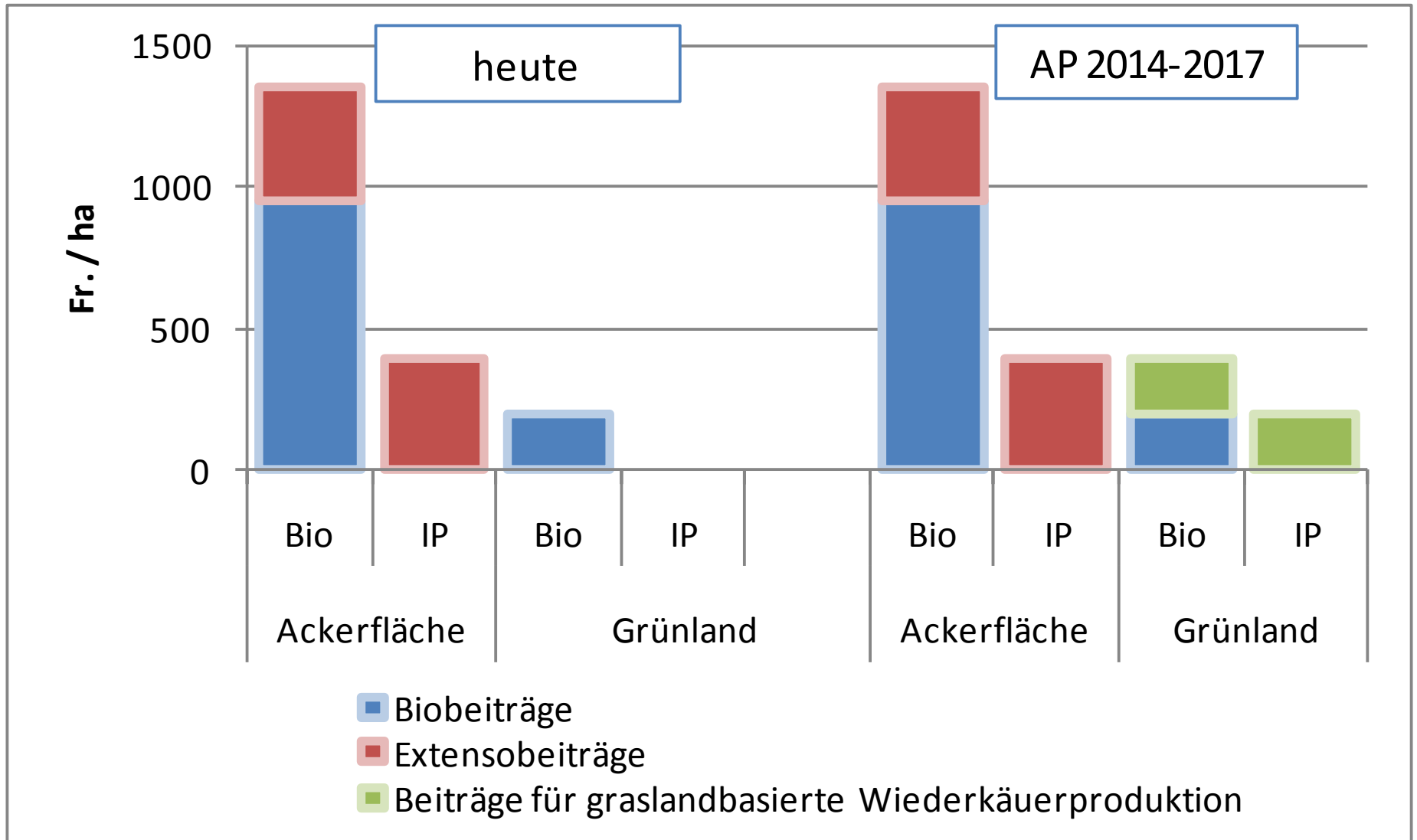
- **Aufrechterhaltung der Qualität und der Vielfalt der Landschaften**
- **Freiwillige Projektmaßnahmen**
- **Mitfinanzierung der Kanton**

# Produktionssystem- beiträge



- **Vergleichbar mit dem aktuellen System**
- **Einführung eines Beitrages für graslandbasierte Wiederkäuerproduktion**

# Produktionssystembeiträge



# Ressourceneffizienz- beiträge



- **Verbreitung der bestehenden Programme**
- **Betreuung des Bundes**

# Anpassungsbeiträge



- **Soziale erträgliche Entwicklung**
- **Beiträge zur Person**
- **Aufrechterhaltung der Vermögens- und Einkommensgrenzen**

# **Influence sur l'agriculture valaisanne**

**Cultures spéciales : peu touchées, possibilité d'être considérées comme des cultures stratégiques ?, moins dépendantes des paiements directs, mais être attentifs aux conditions cadres.**

**Agriculture de montagne : risque d'extensification, influence sur le bétail estivé ?**

**Simulation des effets du changement de système des paiements directs sur le Valais en fonction de ses particularités (plus faible montant de PD par exploitation, importance des zones à bâtir → A faire par le canton).**

**Saisir les opportunités : mises en réseau, contributions à la qualité du paysage.**

# Bemerkungen und Kritik des SBV



# Es gibt gute Aspekte...

- **Gesamtbudget** für DZ beibehalten
- **Besser Zielorientiert**
- **Ausgewogenheit**
- **Übergang** tragbar



# Und negative Punkte!

- Streichung der **Tierbeiträge**
- **Höhe** des Anpassungsbeitrages
- Anpassungsbeitrag **personengebunden**
- **Planungsunsicherheit**
- Steigerung der **Administration**
- **Zusätzliche Leistung** für gleich viel Geld





## **SBV setzt sich ein für:**

**Die Förderung einer produktiven und nachhaltigen Landwirtschaft.**

**Eine Steigerung des Landwirtschaftliche Einkommen**

**Ein einfaches und unbürokratisches Direktzahlungssystem**

**→ Wir müssen alle am gleichen Strick ziehen!**

**Vos questions, vos remarques**



**La lutte continue**

**Merci de votre attention**